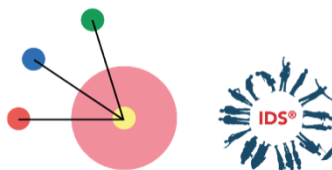


**Osiris**

# Formation professionnelle certifiante Coach professionnel IDS®



Devenir Coach Professionnel  
et adopter dans votre  
pratique la méthodologie de  
l'Intelligence de Soi®

## PROGRAMME 2025 - 2027

Cycle 2 – DIM 26

Cycle 1 et 2 – DIM 27

[www.osiris-conseil.com](http://www.osiris-conseil.com)

Osiris certifié



OSIRIS CONSEIL - 9, rue Molière - 92400 Courbevoie - Tel : + 33 (0) 1 64 23 03 07 Email : [contact@osiris-conseil.com](mailto:contact@osiris-conseil.com)  
N° de déclaration d'activité : 11770322877 (cet enregistrement ne vaut pas agrément de l'État)



## Devenez Coach Professionnel et adoptez dans votre pratique la méthodologie de l'Intelligence de Soi® et l'Intelligence de Nous®

Osiris conseil vous propose un parcours de formation sur 2 ans  
Qui permet d'acquérir des méthodes et une démarche opérationnelle pour  
exercer le métier coach professionnel sous toutes ses formes (individuel,  
groupe, particulier, entreprise...)

12 modules  
2 cycles/ 2 ans  
145h + 129h =  
274h  
En présentiel

### Durée et modalités de la formation

Le parcours pédagogique est composé de modules en présentiel ou  
distanciel et de travail individuel ou en groupe pendant les intersession.

### 1<sup>er</sup> cycle | 20 jours en présentiel | 145 heures

#### Réparties sur un an ( 5J + 5x 3J )

Cette 1<sup>ère</sup> année, vous développerez vos compétences sur les  
fondamentaux du coaching : les bases du coaching, la posture du coach,  
le métier de coach, l'animation d'une séance collective ou individuelle.

### 2<sup>ème</sup> cycle | 18 jours en présentiel | 129 heures

#### Réparties sur un an ( 6x 3J )

Cette 2<sup>ème</sup> année, vous renforcerez les compétences du métier coach à travers  
l'approfondissement de la démarche IDS® (Intelligence de Soi® ) de façon  
théorique et pratique avec notamment :

- Les processus cognitifs décrits par C. G. Jung dans sa théorie des types.
- Le Dialogue Intérieur, élaboré par Hal et Sidra Stone
- et de multiples approches comme : des exercices énergétiques, la visualisation créative, l'écoute active, la facilitation intégrale et plus globalement le processus jungien d'individuation.

Chaque participant bénéficie d'un suivi approfondi tout au long de sa formation.

Pendant le parcours, vous serez évalué.e à l'oral avec 1 épreuve collective et une épreuve individuelle en 3 étapes et à l'écrit avec la rédaction d'un dossier de pratique professionnelle et d'un rapport de professionnalisation.

A l'issue de la formation et sous réserve de la réussite des épreuves, Osiris vous délivrera une certification Master Coach IDS®.

La certification vous permettra de bénéficier d'une démarche simplifiée pour postuler à l'accréditation EIA délivrée par EMCC.

**Intersessions** (entre chaque module – environ 6 semaines) : des séances de travail individuels et collectifs sont à prévoir, environ 4 heures par intersession. Ces séances sont à organiser entre stagiaires. Un temps est consacré en fin de chaque module pour faciliter l'organisation.



## Les objectifs et le contenu de la formation

### Objectifs de formation

A l'issue de la formation, les stagiaires seront capables de :

- Mener des séances de coaching individuel
- Animer des coachings collectifs
- Créer une activité de coach professionnel
- Appliquer la démarche IDS® dans un contexte de coaching

### Les compétences visées

#### CYCLE 1

---

##### **La création d'une structure de service**

- Création de l'activité
- Développement de l'activité de coaching professionnel
- Développement professionnel continu du coach

##### **Le recueil de données et l'analyse du besoin en vue de l'élaboration de Le propositions de prestation coaching**

- Présentation de l'identité professionnelle du coach
- Présentation des spécificités du coaching et des modalités d'intervention
- Recueil et analyse des attentes du bénéficiaire
- Rédaction d'un contrat de prestation

##### **La préparation et animation d'une action d'accompagnement collectif**

- Animation collective
- Réalisation du bilan des apprentissages et des progrès du coaché

##### **La réalisation de la mission de coaching**

- Installation du cadre de la relation professionnelle avec les différents publics
- Choix d'une stratégie d'accompagnement
- Conduite des séances de coaching

#### CYCLE 2

---

##### **L'application de la démarche IDS® dans le cadre des relations interpersonnelles et/ou dans une dimension collective**

- Le scénario relationnel
- Les archétypes
- La relation coach/client /dyades
- La relation coach/client dans le collectif
- La séance de coaching à distance
- Individuation



## Les conditions d'inscription

### A qui s'adresse cette formation ?

Consultants, professionnels des ressources humaines ou toute personne souhaitant devenir coach professionnel.

### Prérequis

- Niveau licence ou équivalent, ou de nombreuses années d'expérience RH.
- Une qualification à la typologie jungienne CCTI®/TypeCoach ou MBTI®
- Un entretien individuel avec l'un des formateurs.
- Envoi du CV et lettre de motivation

### Lieu de la formation

80% de la formation aura lieu aux Hautes sources à Ménilles (27)  
⇒ Prévoir frais d'hébergement et de restauration à votre charge (tarif sur demande)  
15 % dans les bureaux Osiris Conseil à Courbevoie (92) ou en distanciel.

### Accessibilité aux PSH (*Personnes en Situation de Handicap*)

Des aménagements spécifiques aux différentes situations de handicaps sont possibles sur l'ensemble de nos formations. Un entretien individuel avec un référent handicap sera réalisé afin d'évaluer le type de dispositif à mettre en place ou prévoir.

### Le coût de la formation

Années 2024 – 2025	Particulier	Indépendant / Moins de 10 salariés	Plus de 10 salariés
Tarifs (hors taxe) – Cycle 1	<b>9500,00 €</b>	<b>11 200,00 €</b>	<b>13 750,00 €</b>
Tarifs (hors taxe) – Cycle 2	<b>8055,00 €</b>	<b>9 660,00 €</b>	<b>12 060,00 €</b>
<b>Total cycle 1 et 2</b>	<b>17 555,00 €</b>	<b>20 860,00 €</b>	<b>25 810,00 €</b>

**+ 20 % TVA appliquées**

Les frais de déplacement, hébergement et restauration sont à la charge du stagiaire.

A ce jour, cette formation n'est pas éligible au **CPF** (Compte Personnel de Formation). Nous vous informerons si la situation vient à changer dans les prochains mois.

### Information, devis et inscription

Email : [contact@osiris-conseil.com](mailto:contact@osiris-conseil.com) | Tel : 01 64 23 03 07

#### Formulaire de pré-inscription :

[https://forms.office.com/Pages/ResponsePage.aspx?id=Ydpcfre990OQdSCVf-XuyUtMcndR1R9NluF\\_kWyASXFUNVRQNU01VUpRQVZNVVJTU0dOM0MwU0VZRS4u](https://forms.office.com/Pages/ResponsePage.aspx?id=Ydpcfre990OQdSCVf-XuyUtMcndR1R9NluF_kWyASXFUNVRQNU01VUpRQVZNVVJTU0dOM0MwU0VZRS4u)

## Calendrier incluant les dates des épreuves

### **DIM 27 – INSCRIPTION OUVERTE !**

#### **Sessions Cycle 1 – 2025-2026**

Module 1 : 22 – 26 septembre 2025 / 5 jours

Module 2 : 26 – 28 novembre 2025 / 3 jours

Module 3 : 14 – 16 janvier 2026 / 3 jours

Module 4 : 11 – 13 mars 2026 / 3 jours

Module 5 : 20 – 22 mai 2026 / 3 jours

Module 6 : 17 – 19 juin 2026 / 3 jours

#### **Sessions Cycle 2 – 2026-2027**

Module 1 : 09 – 11 septembre 2026 / 3 jours

Module 2 : 28 – 30 octobre 2026 / 3 jours

Module 3 : 16 – 18 décembre 2026 / 3 jours

Module 4 : janvier 2027 / 3 jours

Module 5 : mars 2027 / 3 jours

M6 : mai / juin 2027 / 3 jours

### **DIM26 – Sessions Cycle 2 – 2025 (Uniquement destinées au DIM 26 inscrit au cycle 1 en 2024)**

Module 1 : 15 – 17 janvier 2025 / 3 jours

Module 2 : 12 – 14 mars 2025 / 3 jours

Module 3 : 14 – 16 mai 2025 / 3 jours

Date limite remise du rapport de professionnalisation : 15 septembre 2025

Module 4 : 17 – 19 septembre 2025 / 3 jours

Date limite remise du dossier de pratiques professionnelles : 10 novembre 2025

Module 5 : 12 – 14 novembre 2025 / 3 jours

Module 6 : 10 – 12 décembre 2025 / 3 jours incluant la journée d'épreuves orales individuelles / Fin de la formation



## **Les modalités pédagogiques**

### **Méthode et moyens pédagogiques**

Cette formation combine étroitement 2 aspects indissociables :

#### **La théorie :**

- Enseignement et debriefings systématiques des séances,
- étude de la documentation, riche bibliographie.

**La pratique** (70% du temps de formation) :

- Méthodologie de découverte du type de personnalité individuelle et/ou en groupe,
- travail sur votre identité de coach et la mise en place de votre activité,
- sessions de coaching directement avec les animateurs, les participants non coachés étant observateurs,
- sessions de coaching entre participants, supervisées par les animateurs ; les participants qui ne sont ni coach ni coaché sont observateurs,
- exercices d'entraînement à l'accompagnement individuel et collectif, travail sur les rêves et les projections, pratique en présentiel et en distanciel.

### Nombre de stagiaires

Nos formations sont composées de petites promotions (entre 6 à 12 stagiaires selon les années).

Nous privilégions les petits groupes afin de faciliter les échanges et créer une véritable cohésion de groupe.

### Encadrement pédagogique

Osiris dispose d'une équipe de formateurs hautement qualifiés, ayant prouvé leurs compétences à la fois de manière théorique et pratique, au cours de nombreuses années d'utilisation intensive de la typologie, de l'Intelligence de Soi et de l'Intelligence de Nous.

Les principaux formateurs sont Hélène Dercourt, Valérie Van den Bossche et Bruno Thevenin, associés Osiris, coachs professionnels et master coachs en Intelligence de Soi.

### Validation des acquis et certification

A l'issue des deux années, Osiris délivre **une certification Master Coach IDS®** en fonction des critères suivants :

- Participation à l'ensemble des sessions de formation,
- réussite aux épreuves écrites et orales,
- maîtrise des méthodologies enseignées, démontrées dans le rapport de professionnalisation et le dossier de pratiques professionnelles.

### Facilitation à la qualification de coach praticien EIA (EQA-EMCC)

Osiris vous accompagne dans l'obtention de l'accréditation EIA. L'école bénéficie de l'accréditation EQA-EMCC rendant possible cet accompagnement. En savoir plus : <https://www.emccfrance.org/accreditation-coach/>

### Les modalités d'évaluation

Le stagiaire devra passer devant un jury selon les modalités suivantes :

Bloc	Détail des épreuves	Durée/ nb de pages attendues
Bloc 1	Un dossier de pratiques professionnelles	Entre 20 et 30 pages
	Entretien de présentation partie 1 et 2	10 min + 20 min

Bloc 2	Chapitre 1 du dossier de pratiques professionnelles « Élaboration de propositions commerciales »	Entre 3 et 5 pages
Bloc 3	Chapitre 2 du dossier de pratiques professionnelles « Préparation d'un accompagnement collectif »	Entre 4 et 6 pages
	Animation d'une séance collective	20 minutes
Bloc 4	Chapitre 3 du dossier de pratiques professionnelles : « Mise en œuvre de la mission de coaching »	Entre 7 et 10 pages
	Chapitre 4 du dossier de pratiques professionnelles : « Conclusion de la mission de coaching »	Entre 2 et 5 pages
	Épreuve orale 3 : Synthèse d'un coaching complet	20 minutes
	Étude de cas	30 minutes
	Entretien de coaching	20 minutes

La délivrance de la certification est conditionnée à la validation des 4 blocs de compétences. Osiris Conseil ne propose pas de validation partielle par bloc.



## Informations sur résultats et débouchés

### Taux de réussite

Sur les deux dernières promotions :

- Certifiés Coach Professionnel RNCP 35653 : 100 % en avril 2024
- Certifiés Master Coach IDS® : 100 % en 2023

**Taux de satisfaction (2023) :** 9,72/10

### Métiers et débouchés

Cette formation prépare à la pratique du métier de coach professionnel, coach praticien EIA et Master coach IDS® tant en entreprise qu'en indépendant.

Le métier de Coach Professionnel s'exerce dans tous les secteurs, dans des moyennes et grandes entreprises, certaines de ces compétences sont parfois associées aux fonctions RH, de formation et d'encadrement.

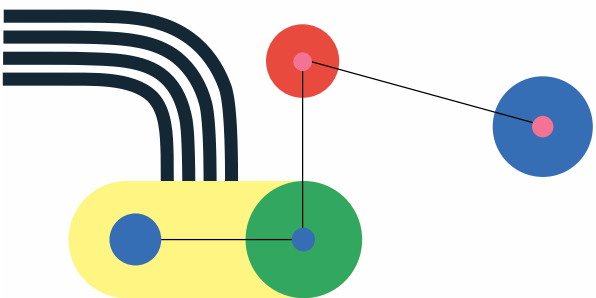
### Type d'emplois accessibles :

Coach- consultant - formateur indépendant

Coach-consultant-formateur en cabinet de conseil

Coach interne

En savoir plus : <https://www.opiiec.fr/metiers/82966/>



# PROGRAMME

## Formation

### professionnelle certifiante

### Coach professionnel IDS®



#### CYCLE 1 : LES FONDAMENTAUX ACQUISITION DES CONCEPTS DE BASE

---

##### **Module initial (5 jours) : Savoir utiliser les Types de Personnalité**

- Les types de Personnalité / CCTI®

##### **Module 1 (5 jours) : Les concepts de base et l'identité de coach**

- Les bases du coaching
- Le modèle général de l'Intelligence de Soi
- La connaissance des Sous-Personnalités
- Le Moi Conscient
- L'identité de coach

##### **Module 2 (3 jours) : La séance de coaching, l'analyse de la demande et le cadre**

- La posture du coach
- Démarrer un entretien
- Reformuler
- Théorie sur le code déontologique
- L'analyse de la demande
- Le cadre du coaching

##### **Module 3 (3 jours) : Le métier de coach - La supervision - La mise en place de l'activité**

- La vision lucide
- Le retour au Moi Conscient
- Travail en coaching sur la demande exprimée dans le contrat. Réorientation le cas échéant afin de répondre de manière plus appropriée à des situations singulières
- Mise en place d'indicateurs de réussite
- Travail sur le processus de coaching



### **Module 4 (3 jours) : Animation d'une séance collective**

- Le cadre global d'une intervention collective
- Analyse de la demande
- Design de l'accompagnement
- Construction d'une action de cohésion d'équipe
- Quels sont les points clés, étapes et processus ?

### **Module 5 (3 jours) : La séance individuelle – comprendre les énergies**

- Bilan des acquis
- Entraînement en séances individuelles

### **Module 6 (3 jours) : Les projections**

- Travail sur les projections à l'intérieur du groupe
- Bilan de la formation

## **CYCLE 2 : APPLICATIONS : RELATIONS INTERPERSONNELLES ET DIMENSION COLLECTIVE**

---

### **Module 1 (3 jours) : Le scénario relationnel**

- Théorie des scénarios relationnels
- Positifs – négatifs – relations du Moi Conscient
- Expérimentation de ses propres scénarios relationnels

### **Module 2 (3 jours) : La séance à distance / La relation coach/client**

- Mener une séance de coaching à distance
- Le scénario relationnel coach/client

### **Module 3 (3 jours) : Les archétypes dans une séance de coaching**

- Connaissance de base sur les archétypes
- Le stretching des Sous-Personnalités

### **Module 4 (3 jours) : La relation coach/client dans le collectif**

- Le positionnement du coach
- Facilitation aquarium et stress

### **Module 5 (3 jours) : La facilitation de Dyades**

- Exposer la question – les sous personnalité en présence
- Identification du scénario relationnel

### **Module 6 (3 jours) : Bilan et processus d'individuation**

- Le chemin d'individuation
- Étapes individuelles<sup>[1]</sup><sub>[2]</sub>
- Étapes collectives